

## Een **fiene** tuin!



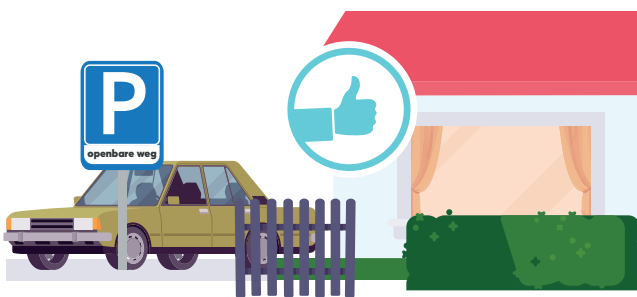
Je tuin voor mekaar,  
goed voor jezelf en elkaar!



Regelmatig je tuin verzorgen  
wordt gezien en gewaardeerd



Hoe mag ik mijn tuin inrichten?  
**Vraag een gesprek aan met de wijkbeheerder**



Een tuin is een tuin



Maak gebruik van een stalling



Klimaatverandering geeft meer regen.  
In een groene tuin kan het water beter weglopen

## Een **minder fiene** tuin!



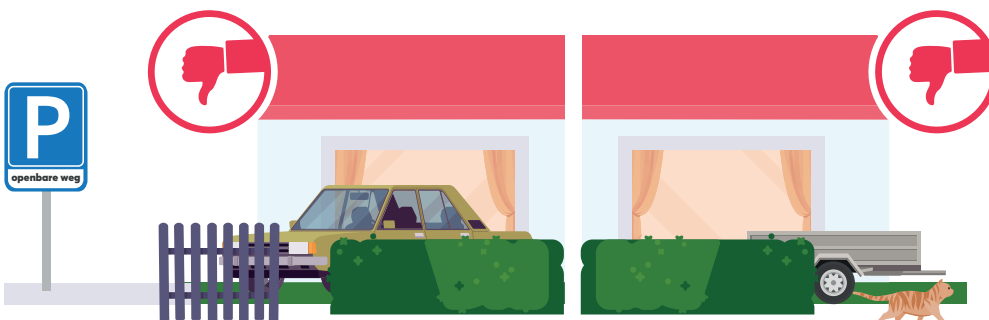
Hou je de tuin niet bij,  
dan is de omgeving niet blij.



Als je niets doet,  
blijft de sfeer niet goed!

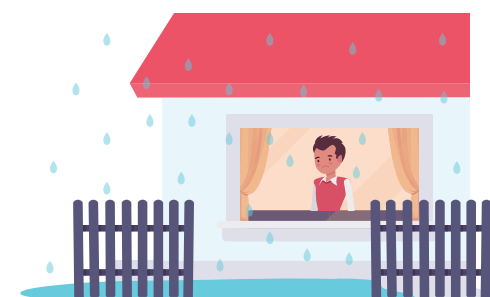


Heb je zelf geen idee,  
dan helpen wij je daarmee.



Tuin is tuin, geen parking...

...of stalling



Zorg voor niet te veel steen  
het regenwater moet ook ergens heen.